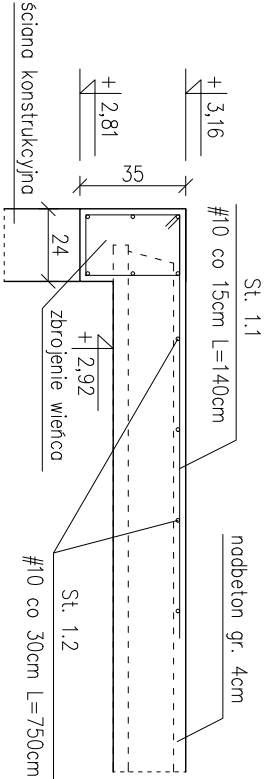


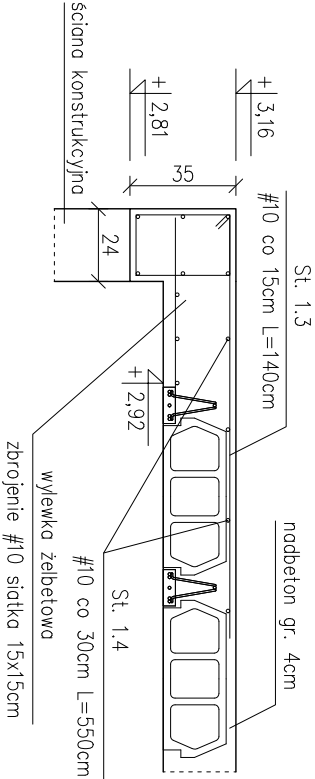
Strop nad parterem

zbrojenie stref przypodporowych stropu
wykonac po obwodzie stropu

A – A
skala 1:25

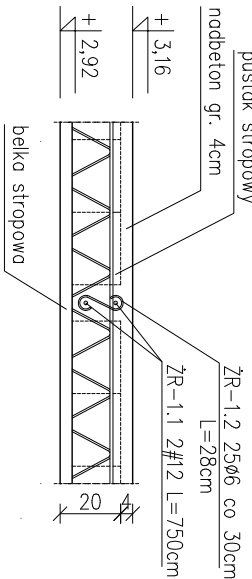







B – B
skala 1:25

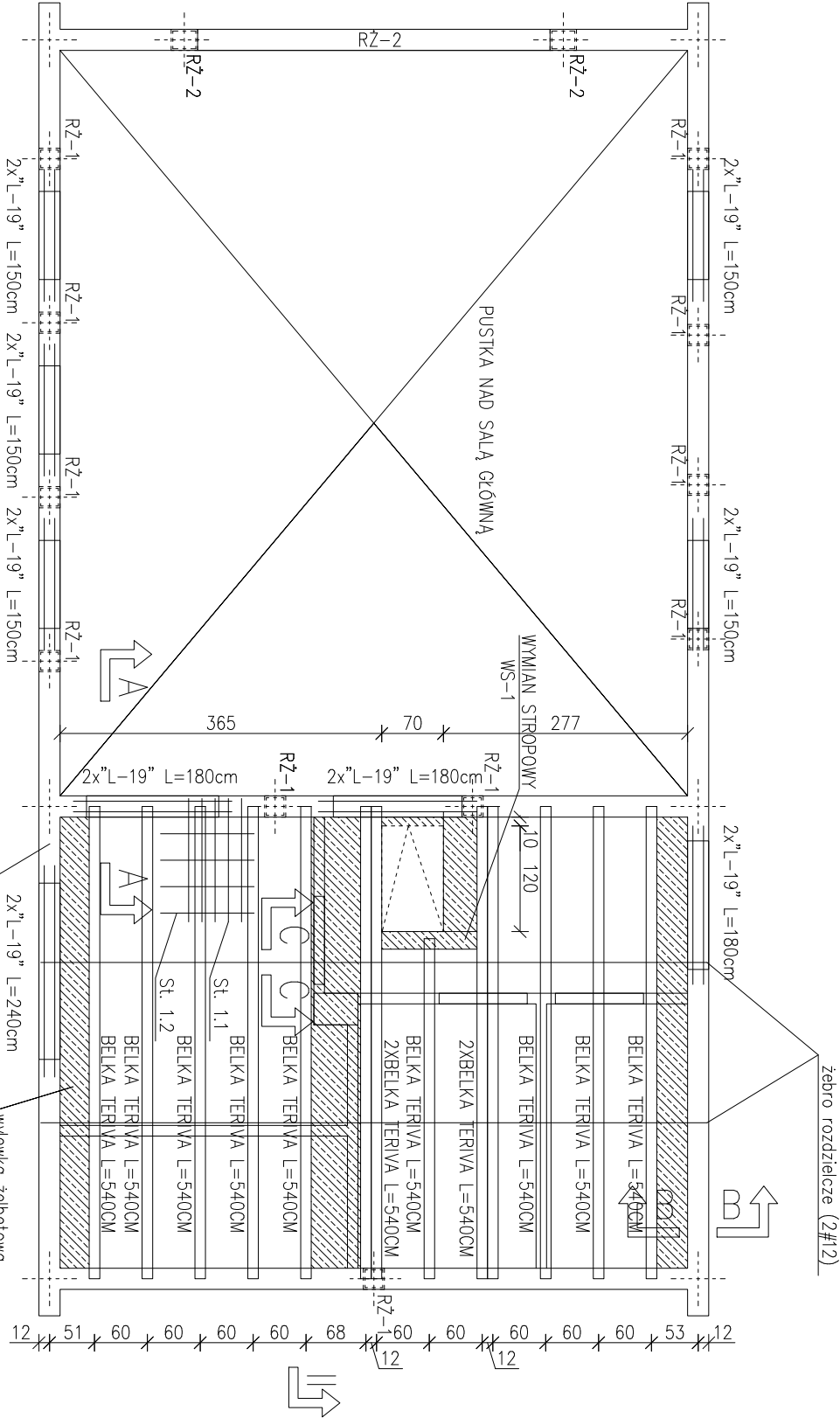


zbrojenie żebra rozdzielnego stropu

C – C
skala 1:25



BIURO PROJEKTOWE I NADZÓR BUDOWLANY	
mgr inż. MATEUSZ DAWIDOWSKI	
 PROJEKT MATEUSZ DAWIDOWSKI	
 ul. Miodowa 24, 77-100 Dąbie	
 biuro@mdprojekt-bytow.pl	
www.mdprojekt-bytow.pl	
 tel. 726857389	
Znajdź nas na 	
Temat:	Strop nad parterem
Adres inwestycji:	dz. nr 90/6 obr. Żłakowo, gm. Postomino
Nazwa inwestycji:	Budowa świetlicy wiejskiej wraz z zagospodarowaniem terenu w miejscowości Żłakowo.
Projektował - konstr.:	mgr inż. Mateusz Dawidowski upr. nr KUP/0056/PWBKb/23
Sprawił - konstr.:	mgr inż. Jarosław Jasniak upr. nr POM/0195/PWOK/06

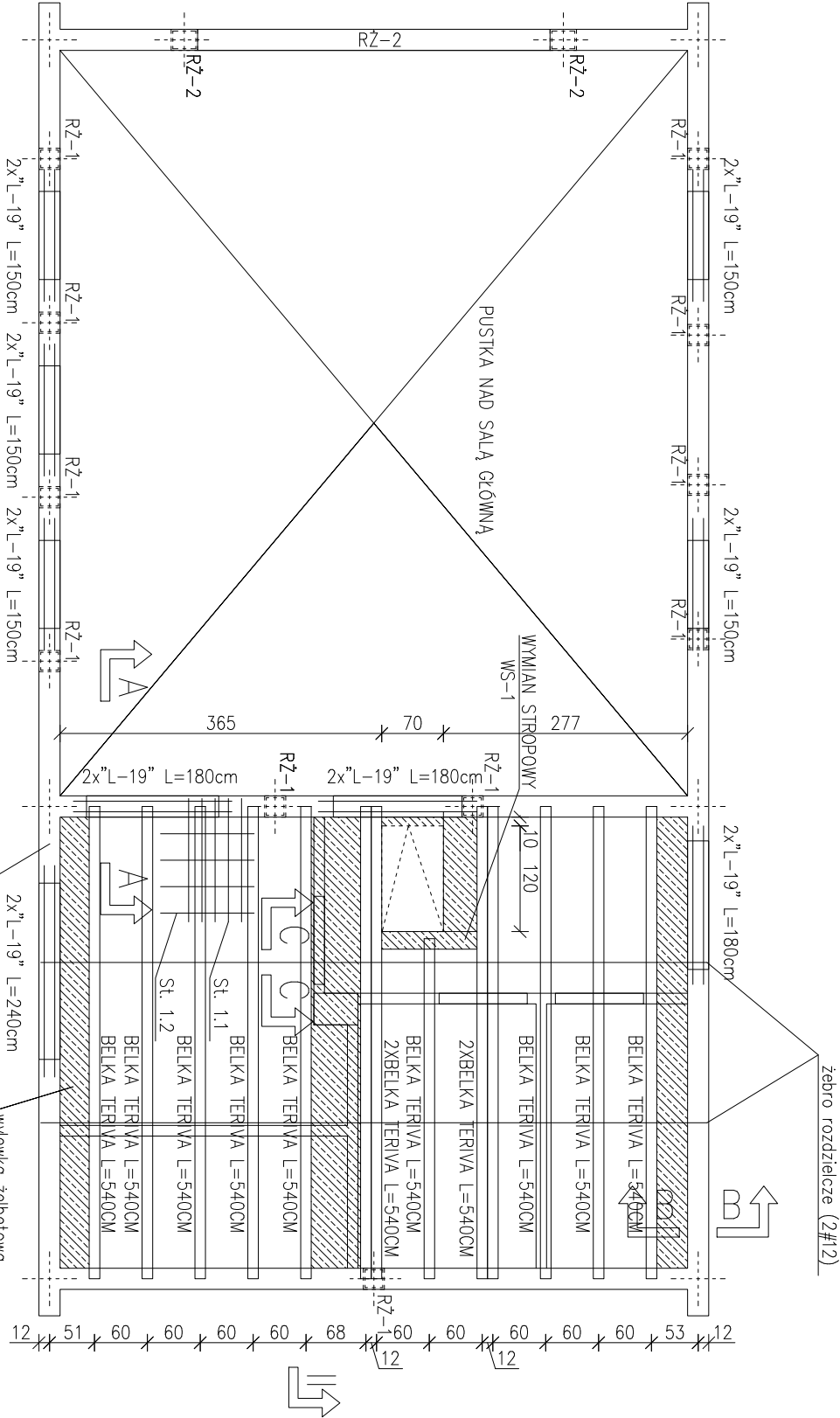


+ 3,16
+ 2,92

Zestawienie stali zbrojeniowej

Pozycja	Pręty zbrojenia						
	Numer	Średnica	Długość	liczba ogólna	Długość ogólna		
					StOS	34GS	
						ø6	#10
		[mm]	[m]	[sztuk]			
St	St-1.1	10	1,40	100	—	140,00	—
	St-1.2	10	7,50	8	—	60,00	—
	St-1.3	10	1,40	74	—	103,60	—
	St-1.4	10	5,50	8	—	44,00	—
ZR-1	ZR-1.1	12	7,50	4	—	—	30,00
szt. 2	ZR-1.2	6	0,28	50	14,00	—	—
wyewko żelbet.	—	10	100,00	—	—	100,00	—
WS-1	WS-1.1	12	1,50	4	—	—	6,00
	WS-1.2	6	0,74	7	5,18	—	—
Długość ogólna				[m]	19,18	447,60	36,00
Masa 1 m pręta				[kg]	0,222	0,617	0,888
Masa prętów wg średnic				[kg]	4,26	276,17	31,97
Masa całkowita prętów				[kg]		312,40	

Należy stosować podpory montażowe – w tym przypadku 2 podpory. Rozmieszczenie elementów stropu a także zbrojenie wieńców oraz stref przypodporowych według rysunków. Wieńiec żelbetowy WZ-1 wykonac po obwodzie ścian konstrukcyjnych. NA ETAPIE BUDOWY RZUT ROZPARIAWAC ŁĄCZNIE Z POZOSTALYMI RYSUNKAMI BRANŻOWYMI ORAZ OPISEM I PROJEKTEM ARCH – BUD.

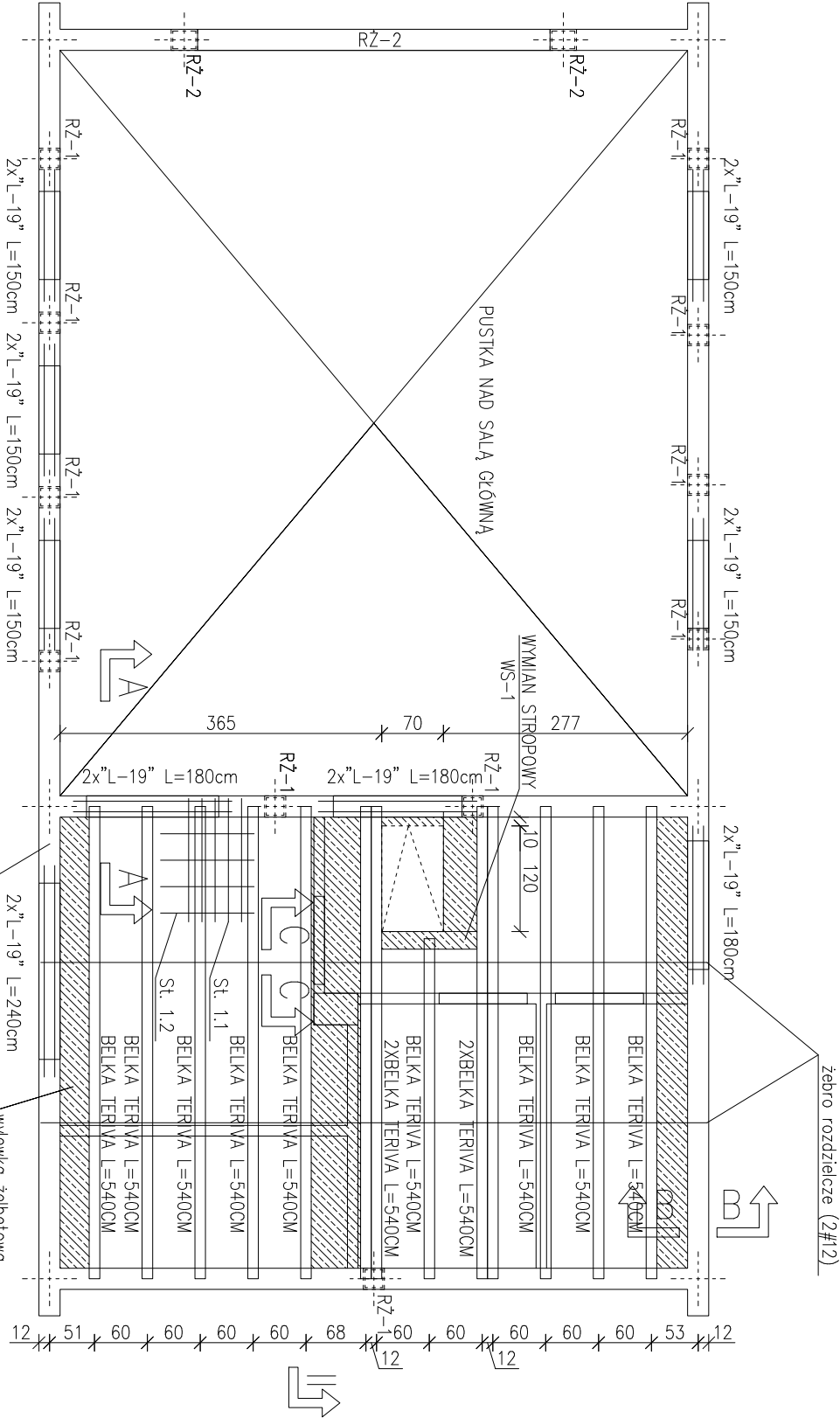


+ 3,16
+ 2,92

Zestawienie stali zbrojeniowej

Pozycja	Pręty zbrojenia						
	Numer	Średnica	Długość	liczba ogólna	Długość ogólna		
					StOS	34GS	
						ø6	#10
		[mm]	[m]	[sztuk]			
St	St-1.1	10	1,40	100	—	140,00	—
	St-1.2	10	7,50	8	—	60,00	—
	St-1.3	10	1,40	74	—	103,60	—
	St-1.4	10	5,50	8	—	44,00	—
ZR-1	ZR-1.1	12	7,50	4	—	—	30,00
szt. 2	ZR-1.2	6	0,28	50	14,00	—	—
wyewko żelbet.	—	10	100,00	—	—	100,00	—
WS-1	WS-1.1	12	1,50	4	—	—	6,00
	WS-1.2	6	0,74	7	5,18	—	—
Długość ogólna				[m]	19,18	447,60	36,00
Masa 1 m pręta				[kg]	0,222	0,617	0,888
Masa prętów wg średnic				[kg]	4,26	276,17	31,97
Masa całkowita prętów				[kg]		312,40	

Należy stosować podpory montażowe – w tym przypadku 2 podpory. Rozmieszczenie elementów stropu a także zbrojenie wieńców oraz stref przypodporowych według rysunków. Wieńiec żelbetowy WZ-1 wykonac po obwodzie ścian konstrukcyjnych. NA ETAPIE BUDOWY RZUT ROZPARIAWAC ŁĄCZNIE Z POZOSTALYMI RYSUNKAMI BRANŻOWYMI ORAZ OPISEM I PROJEKTEM ARCH – BUD.

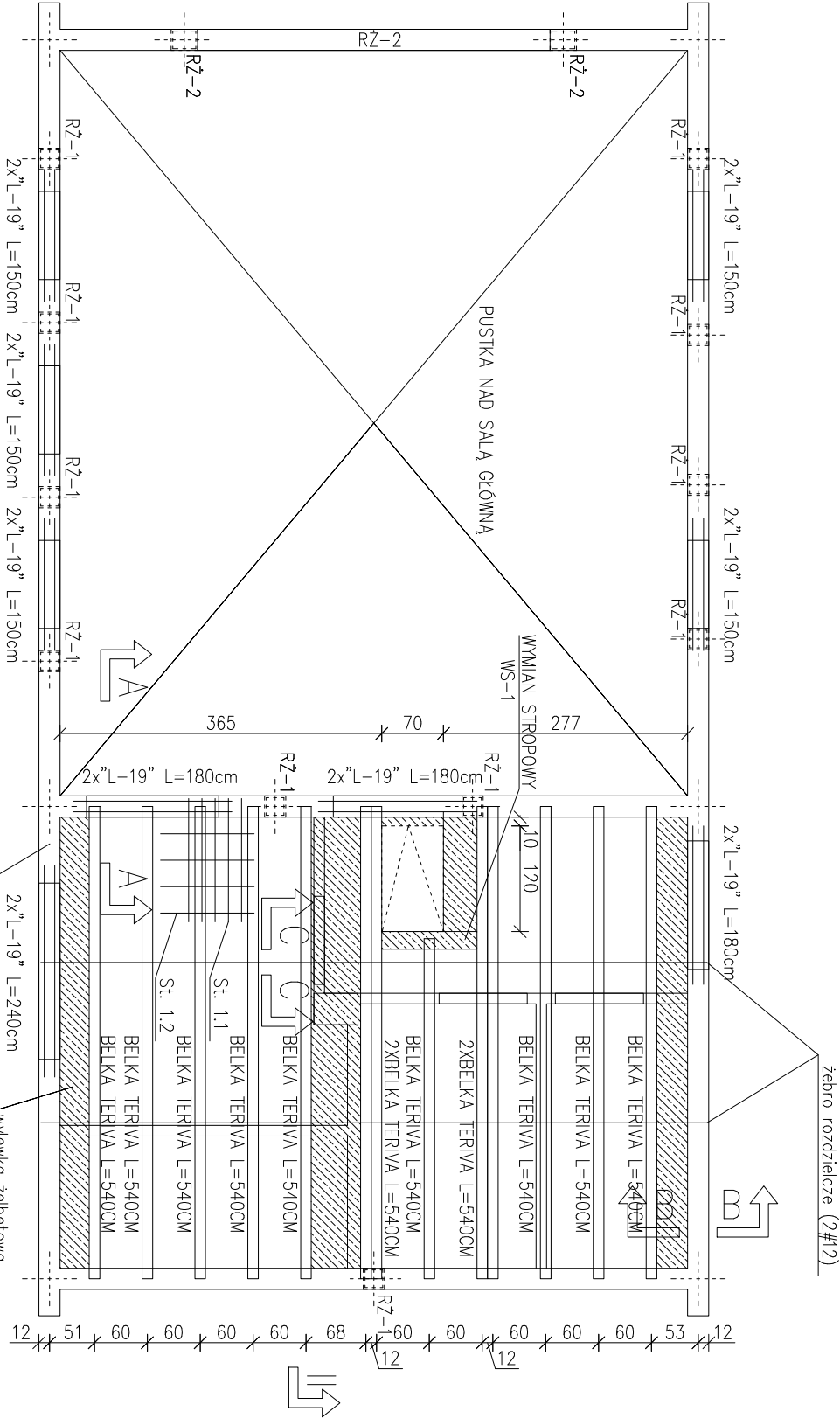


+ 3,16
+ 2,92

Zestawienie stali zbrojeniowej

Pozycja	Pręty zbrojenia						
	Numer	Średnica	Długość	liczba ogólna	Długość ogólna		
					StOS	34GS	
						ø6	#10
		[mm]	[m]	[sztuk]			
St	St-1.1	10	1,40	100	—	140,00	—
	St-1.2	10	7,50	8	—	60,00	—
	St-1.3	10	1,40	74	—	103,60	—
	St-1.4	10	5,50	8	—	44,00	—
ZR-1	ZR-1.1	12	7,50	4	—	—	30,00
szt. 2	ZR-1.2	6	0,28	50	14,00	—	—
wyewko żelbet.	—	10	100,00	—	—	100,00	—
WS-1	WS-1.1	12	1,50	4	—	—	6,00
	WS-1.2	6	0,74	7	5,18	—	—
Długość ogólna				[m]	19,18	447,60	36,00
Masa 1 m pręta				[kg]	0,222	0,617	0,888
Masa prętów wg średnic				[kg]	4,26	276,17	31,97
Masa całkowita prętów				[kg]		312,40	

Należy stosować podpory montażowe – w tym przypadku 2 podpory. Rozmieszczenie elementów stropu a także zbrojenie wieńców oraz stref przypodporowych według rysunków. Wieńiec żelbetowy WZ-1 wykonac po obwodzie ścian konstrukcyjnych. NA ETAPIE BUDOWY RZUT ROZPARIAWAC ŁĄCZNIE Z POZOSTALYMI RYSUNKAMI BRANŻOWYMI ORAZ OPISEM I PROJEKTEM ARCH – BUD.

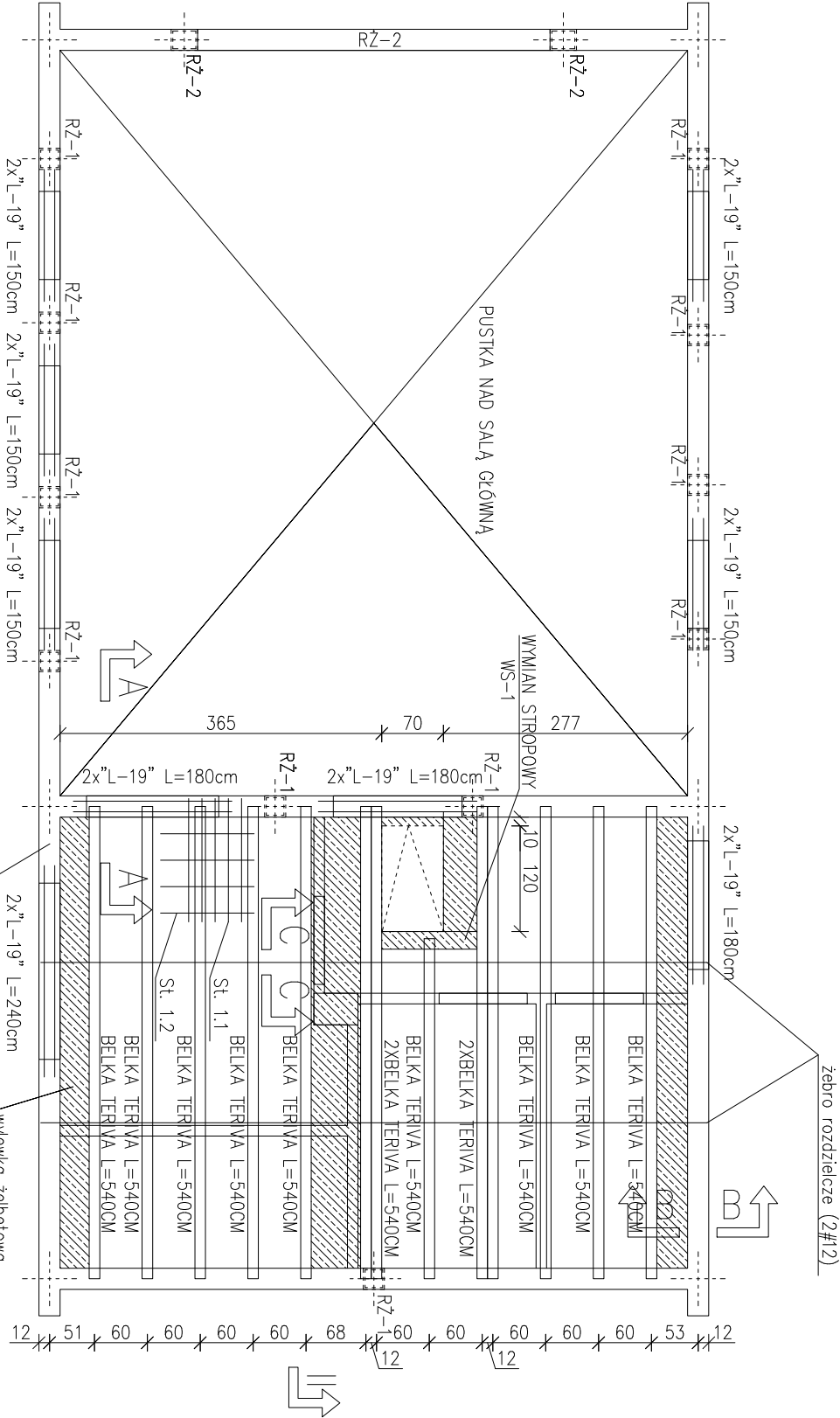


+ 3,16
+ 2,92

Zestawienie stali zbrojeniowej

Pozycja	Pręty zbrojenia						
	Numer	Średnica	Długość	liczba ogólna	Długość ogólna		
					StOS	34GS	
						ø6	#10
		[mm]	[m]	[sztuk]			
St	St-1.1	10	1,40	100	—	140,00	—
	St-1.2	10	7,50	8	—	60,00	—
	St-1.3	10	1,40	74	—	103,60	—
	St-1.4	10	5,50	8	—	44,00	—
ZR-1	ZR-1.1	12	7,50	4	—	—	30,00
szt. 2	ZR-1.2	6	0,28	50	14,00	—	—
wyewko żelbet.	—	10	100,00	—	—	100,00	—
WS-1	WS-1.1	12	1,50	4	—	—	6,00
	WS-1.2	6	0,74	7	5,18	—	—
Długość ogólna				[m]	19,18	447,60	36,00
Masa 1 m pręta				[kg]	0,222	0,617	0,888
Masa prętów wg średnic				[kg]	4,26	276,17	31,97
Masa całkowita prętów				[kg]		312,40	

Należy stosować podpory montażowe – w tym przypadku 2 podpory. Rozmieszczenie elementów stropu a także zbrojenie wieńców oraz stref przypodporowych według rysunków. Wieńiec żelbetowy WZ-1 wykonac po obwodzie ścian konstrukcyjnych. NA ETAPIE BUDOWY RZUT ROZPARIAWAC ŁĄCZNIE Z POZOSTALYMI RYSUNKAMI BRANŻOWYMI ORAZ OPISEM I PROJEKTEM ARCH – BUD.

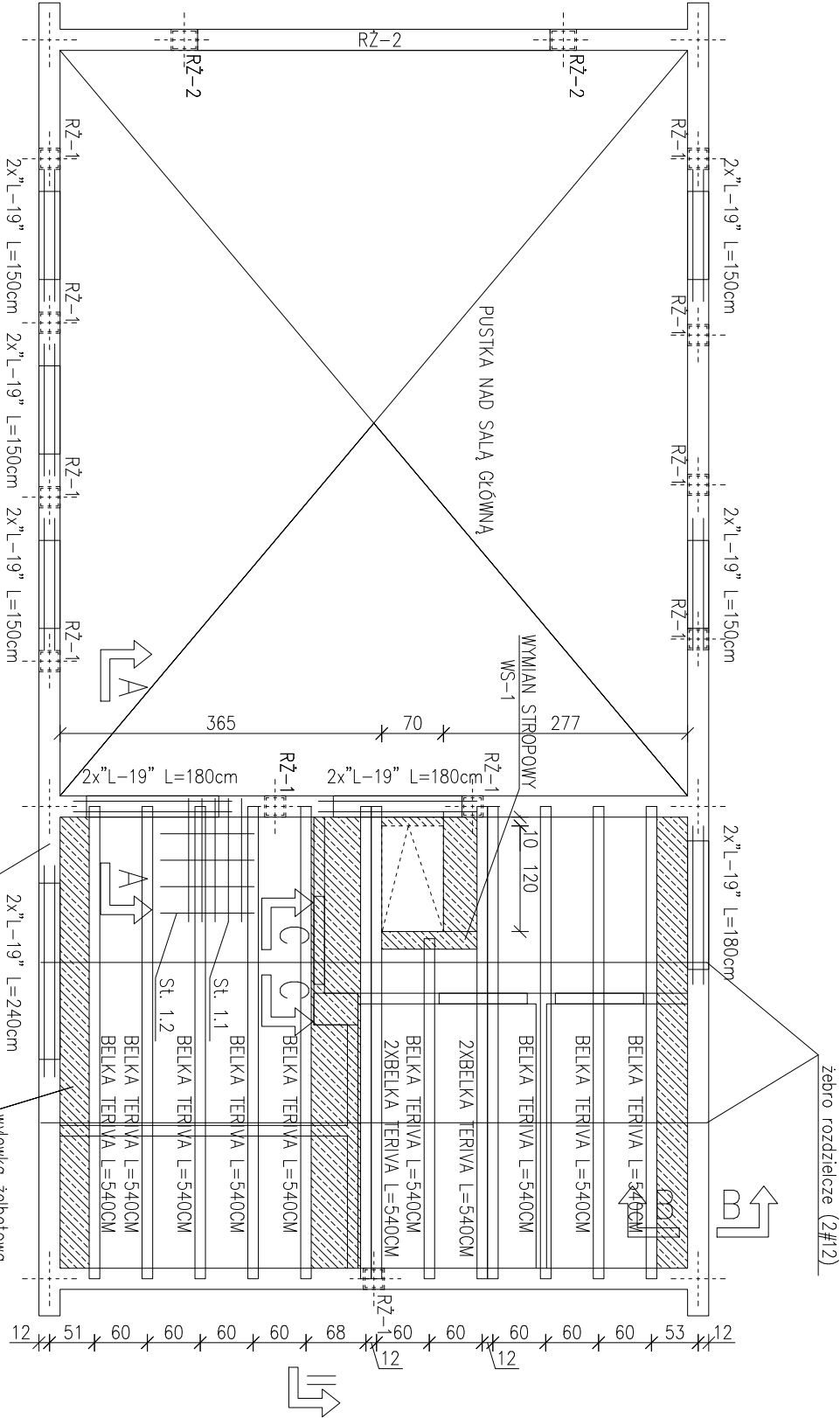


+ 3,16
+ 2,92

Zestawienie stali zbrojeniowej

Pozycja	Pręty zbrojenia						
	Numer	Średnica	Długość	liczba ogólna	Długość ogólna		
					StOS	34GS	
						ø6	#10
		[mm]	[m]	[sztuk]			
St	St-1.1	10	1,40	100	—	140,00	—
	St-1.2	10	7,50	8	—	60,00	—
	St-1.3	10	1,40	74	—	103,60	—
	St-1.4	10	5,50	8	—	44,00	—
ZR-1	ZR-1.1	12	7,50	4	—	—	30,00
szt. 2	ZR-1.2	6	0,28	50	14,00	—	—
wyewko żelbet.	—	10	100,00	—	—	100,00	—
WS-1	WS-1.1	12	1,50	4	—	—	6,00
	WS-1.2	6	0,74	7	5,18	—	—
Długość ogólna				[m]	19,18	447,60	36,00
Masa 1 m pręta				[kg]	0,222	0,617	0,888
Masa prętów wg średnic				[kg]	4,26	276,17	31,97
Masa całkowita prętów				[kg]		312,40	

Należy stosować podpory montażowe – w tym przypadku 2 podpory. Rozmieszczenie elementów stropu a także zbrojenie wieńców oraz stref przypodporowych według rysunków. Wieńiec żelbetowy WZ-1 wykonac po obwodzie ścian konstrukcyjnych. NA ETAPIE BUDOWY RZUT ROZPARIAWAC ŁĄCZNIE Z POZOSTALYMI RYSUNKAMI BRANŻOWYMI ORAZ OPISEM I PROJEKTEM ARCH – BUD.

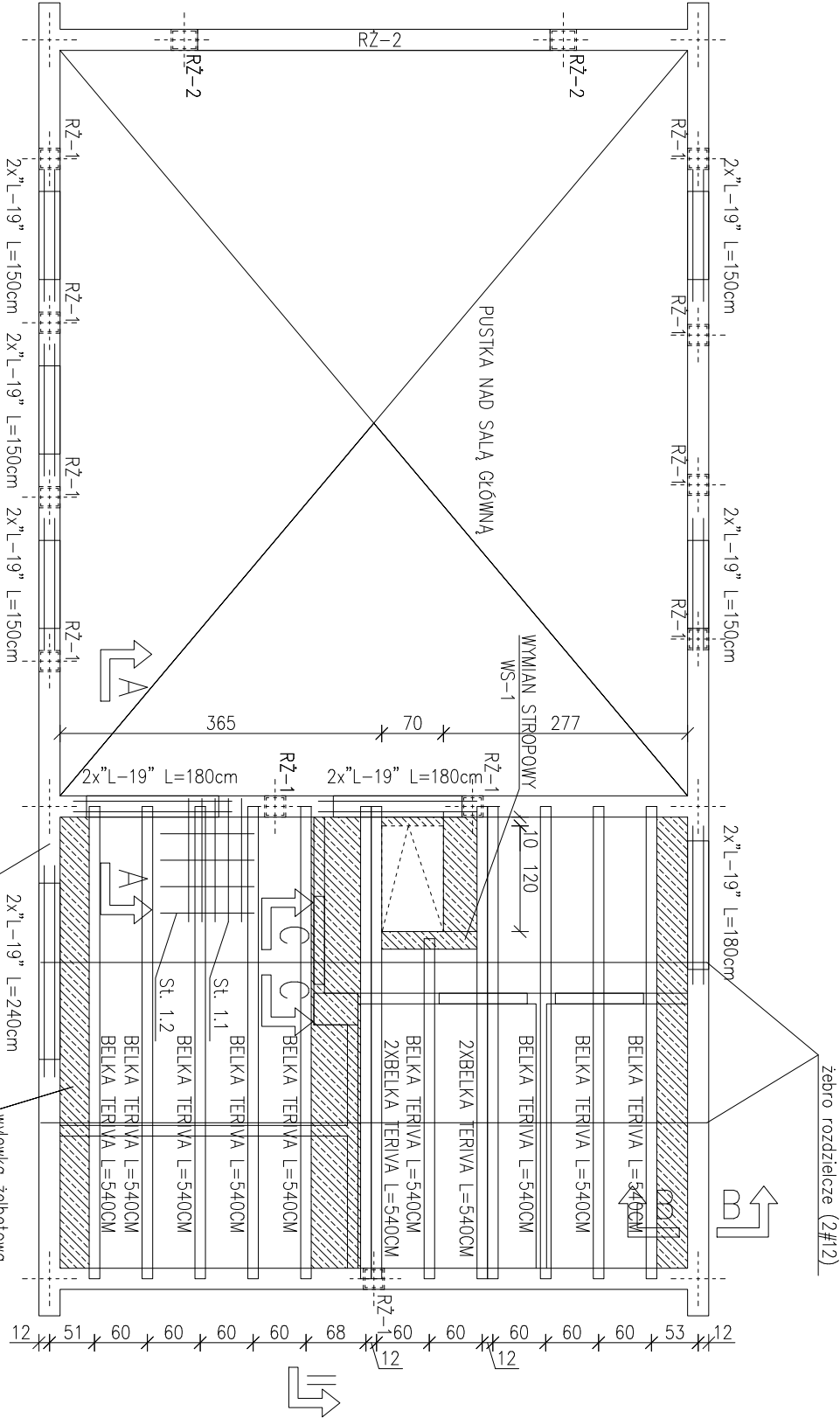


+ 3,16
+ 2,92

Zestawienie stali zbrojeniowej

Pozycja	Pręty zbrojenia						
	Numer	Średnica	Długość	liczba ogólna	Długość ogólna		
					StOS	34GS	
						ø6	#10
		[mm]	[m]	[sztuk]			
St	St-1.1	10	1,40	100	—	140,00	—
	St-1.2	10	7,50	8	—	60,00	—
	St-1.3	10	1,40	74	—	103,60	—
	St-1.4	10	5,50	8	—	44,00	—
ZR-1	ZR-1.1	12	7,50	4	—	—	30,00
szt. 2	ZR-1.2	6	0,28	50	14,00	—	—
wyewko żelbet.	—	10	100,00	—	—	100,00	—
WS-1	WS-1.1	12	1,50	4	—	—	6,00
	WS-1.2	6	0,74	7	5,18	—	—
Długość ogólna				[m]	19,18	447,60	36,00
Masa 1 m pręta				[kg]	0,222	0,617	0,888
Masa prętów wg średnic				[kg]	4,26	276,17	31,97
Masa całkowita prętów				[kg]		312,40	

Należy stosować podpory montażowe – w tym przypadku 2 podpory. Rozmieszczenie elementów stropu a także zbrojenie wieńców oraz stref przypodporowych według rysunków. Wieńiec żelbetowy WZ-1 wykonac po obwodzie ścian konstrukcyjnych. NA ETAPIE BUDOWY RZUT ROZPARIAWAC ŁĄCZNIE Z POZOSTALYMI RYSUNKAMI BRANŻOWYMI ORAZ OPISEM I PROJEKTEM ARCH – BUD.



+ 3,16
+ 2,92

Zestawienie stali zbrojeniowej

Pozycja	Pręty zbrojenia					Długość ogólna		
	Numer	Średnica	Długość	Ilość ogólna	Długość ogólna			
					St05	34C5		
						ø6	#10	#12
		[mm]	[m]	[sztuk]				
St	St-1.1	10	1,40	100	—	140,00	—	
	St-1.2	10	7,50	8	—	60,00	—	
	St-1.3	10	1,40	74	—	103,60	—	
	St-1.4	10	5,50	8	—	44,00	—	
ZR-1	ZR-1.1	12	7,50	4	—	—	30,00	
szt. 2	ZR-1.2	6	0,28	50	14,00	—	—	
wyewłok żełbet.	—	10	100,00	—	—	100,00	—	
WS-1	WS-1.1	12	1,50	4	—	—	6,00	
	WS-1.2	6	0,74	7	5,18	—	—	
Długość ogólna				[m]	19,18	447,60	36,00	
Masa 1 m pręta				[kg]	0,222	0,617	0,888	
Masa prętów wg średnic				[kg]	4,26	276,17	31,97	
Masa całkowita prętów				[kg]		312,40		